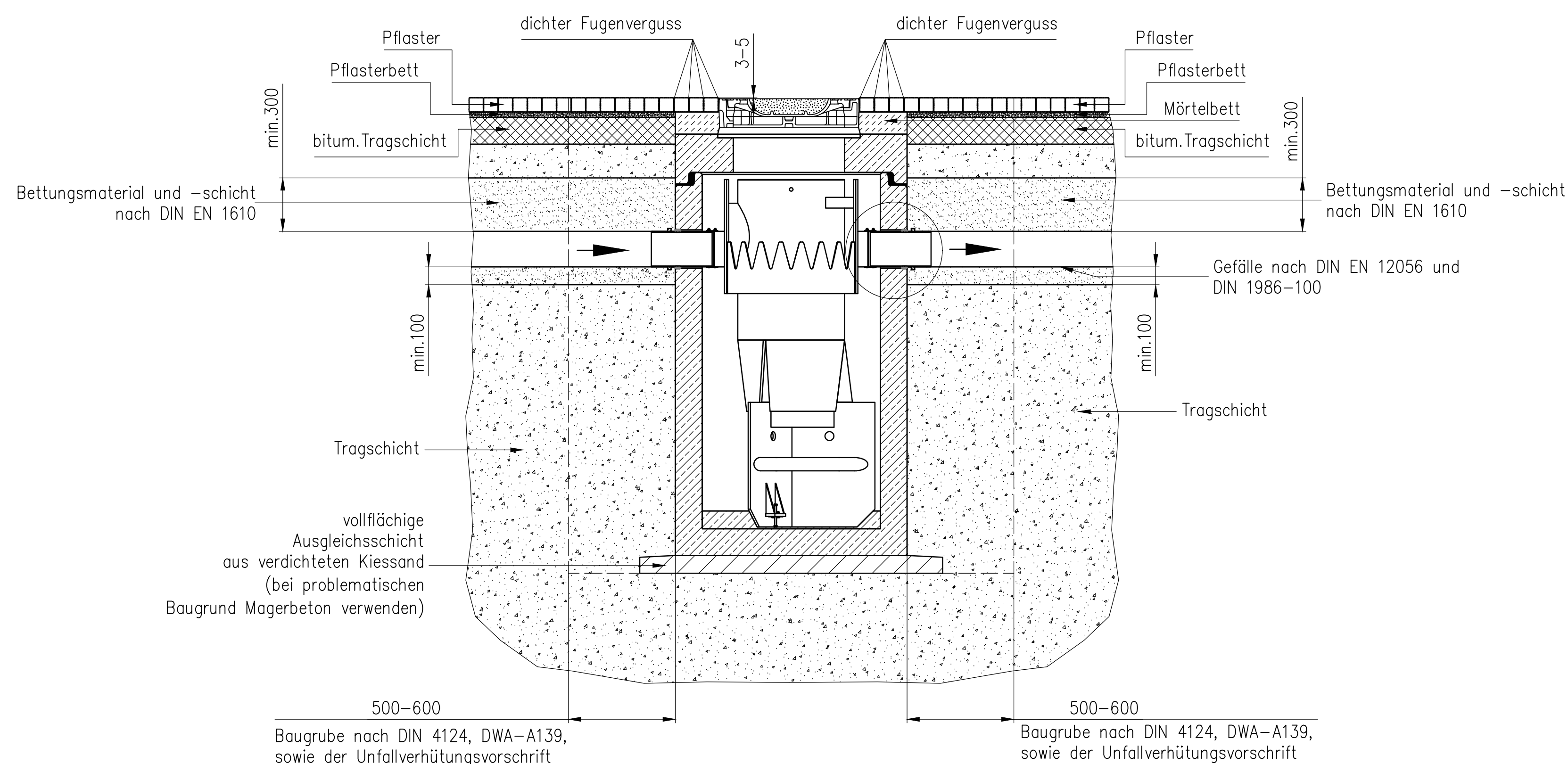
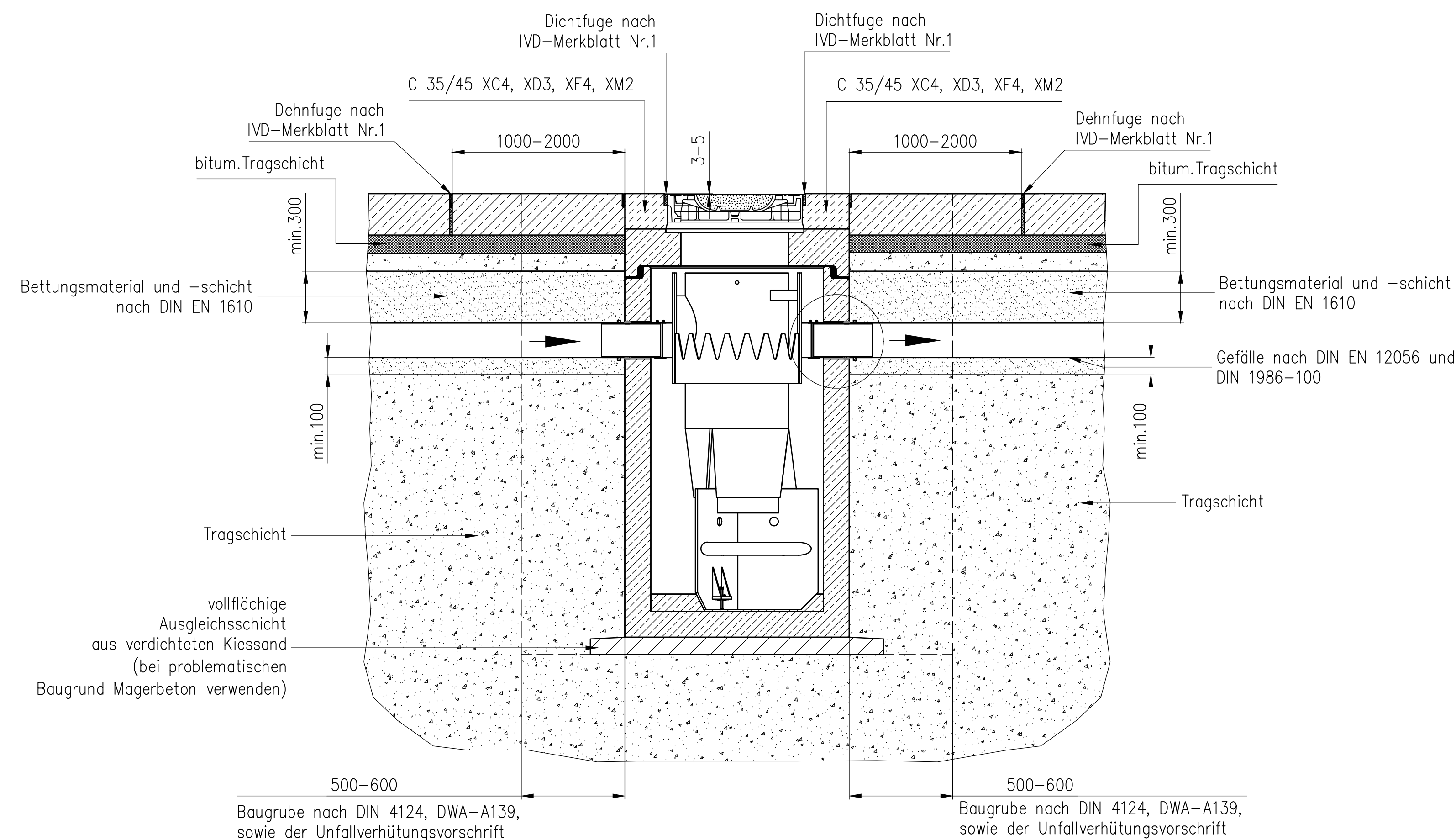
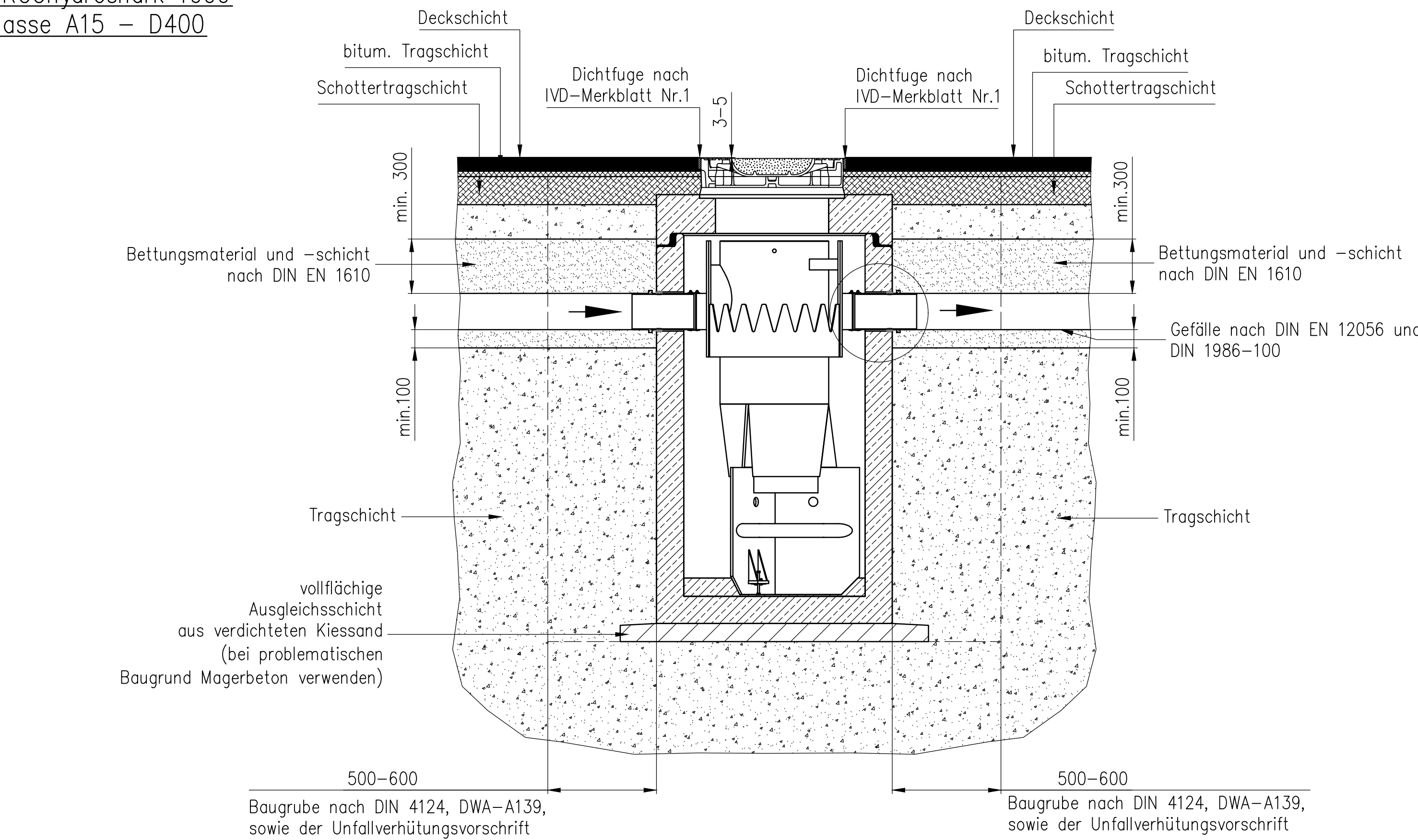
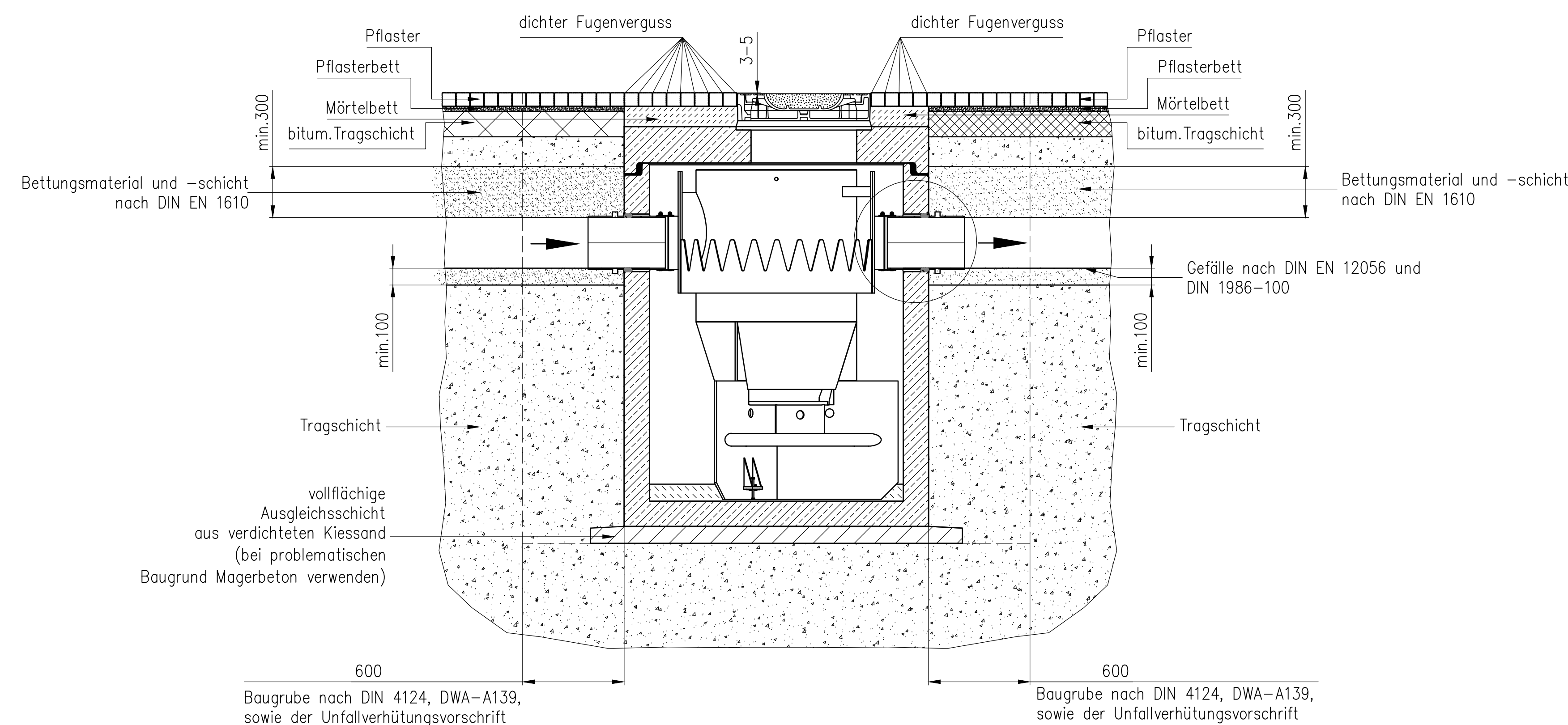
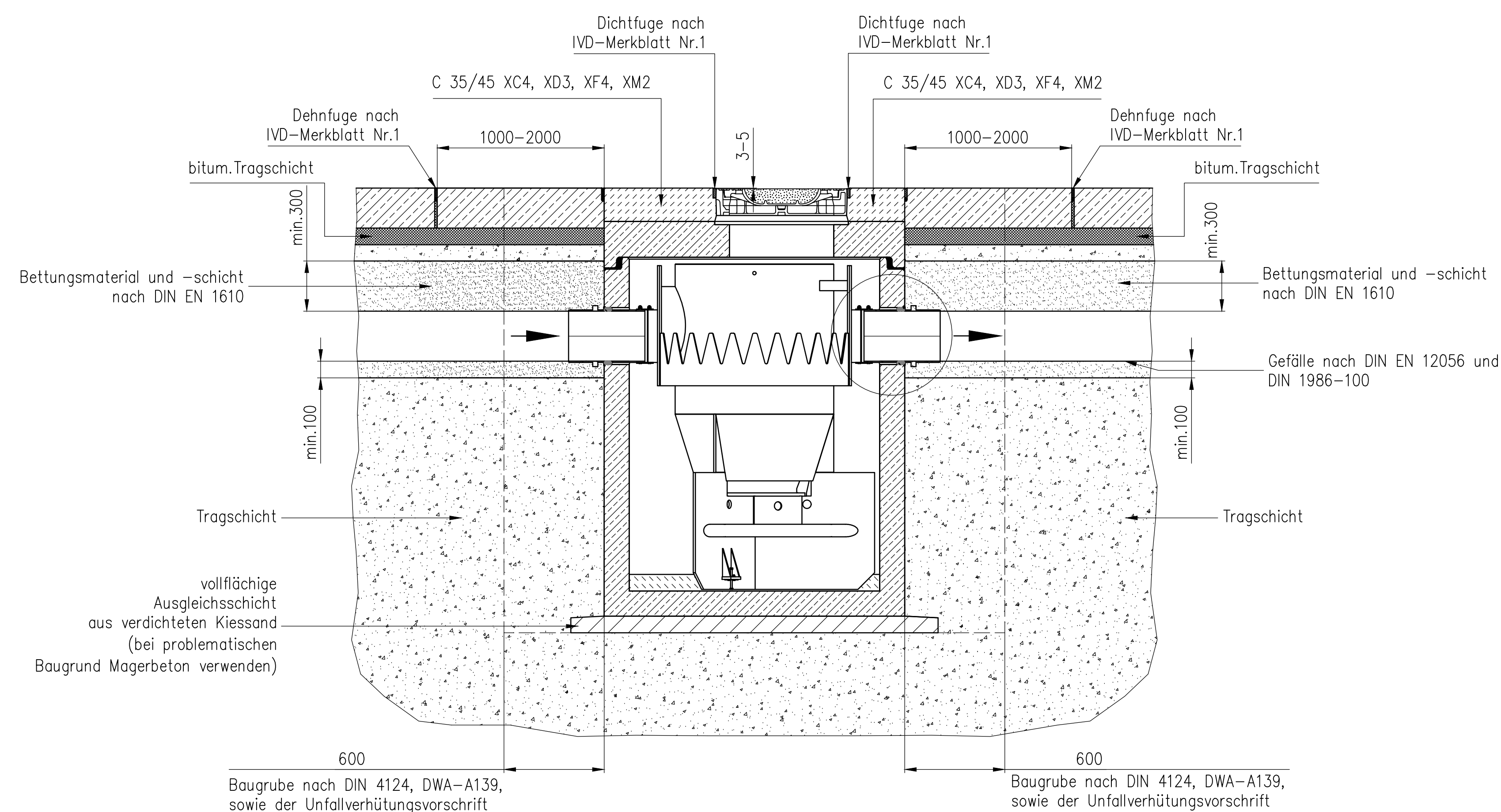
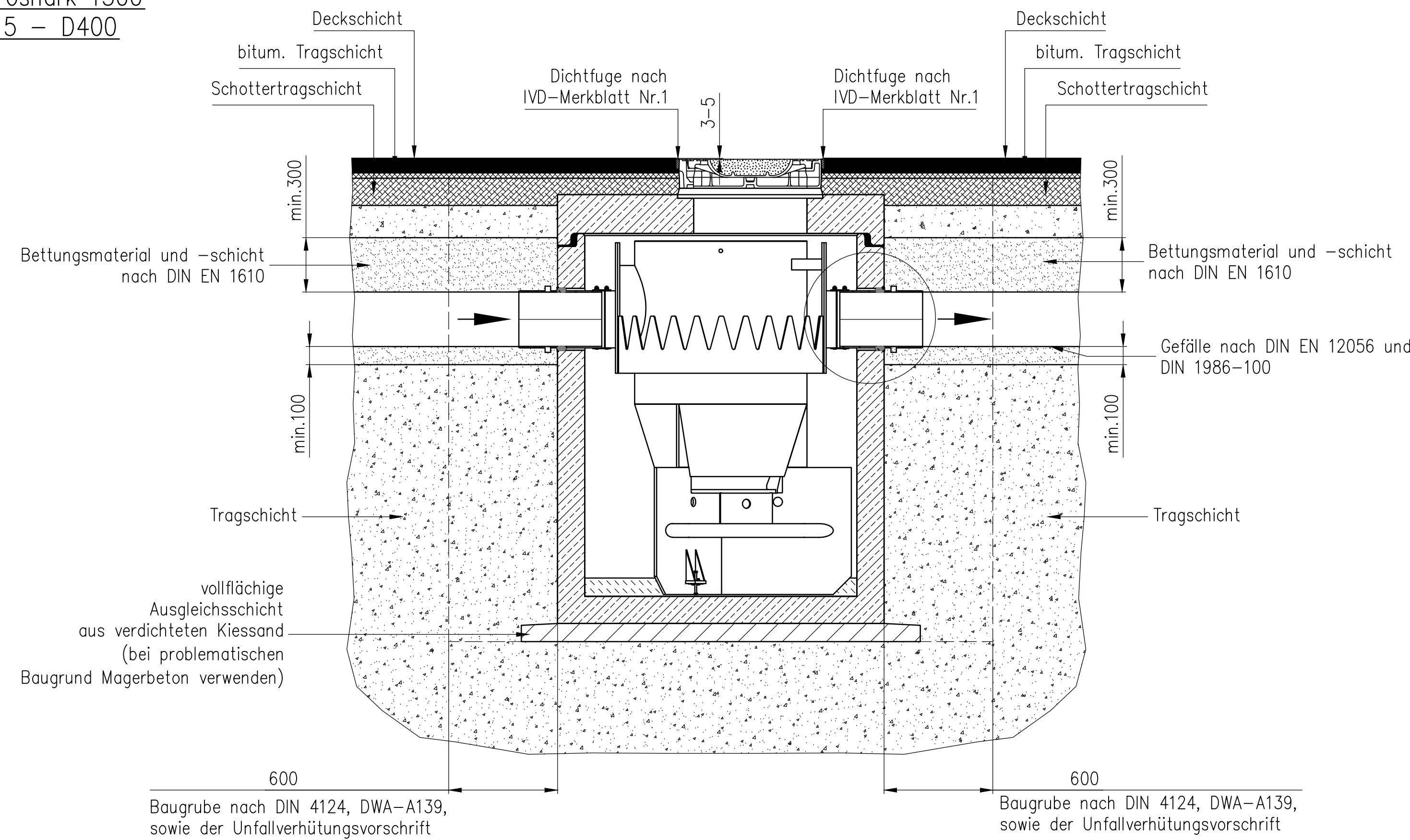


BIRCOhydroshark 1000  
Klasse A15 – D400



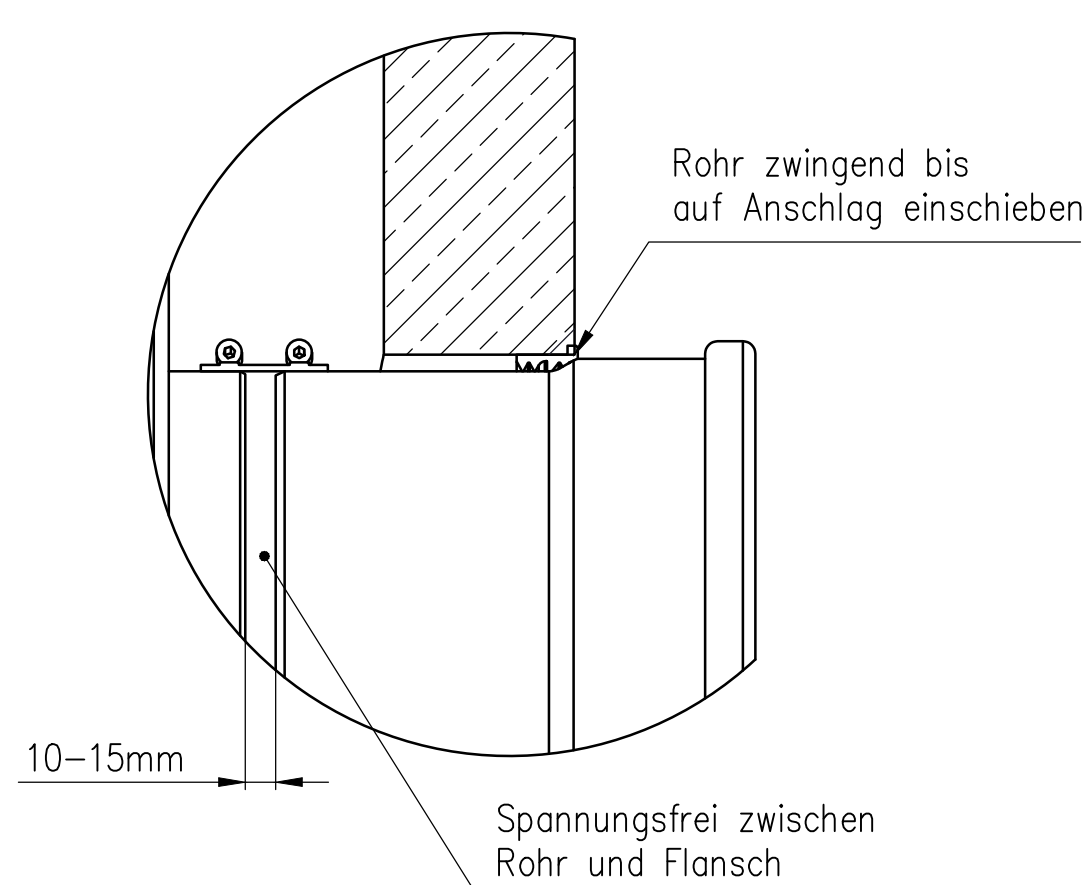
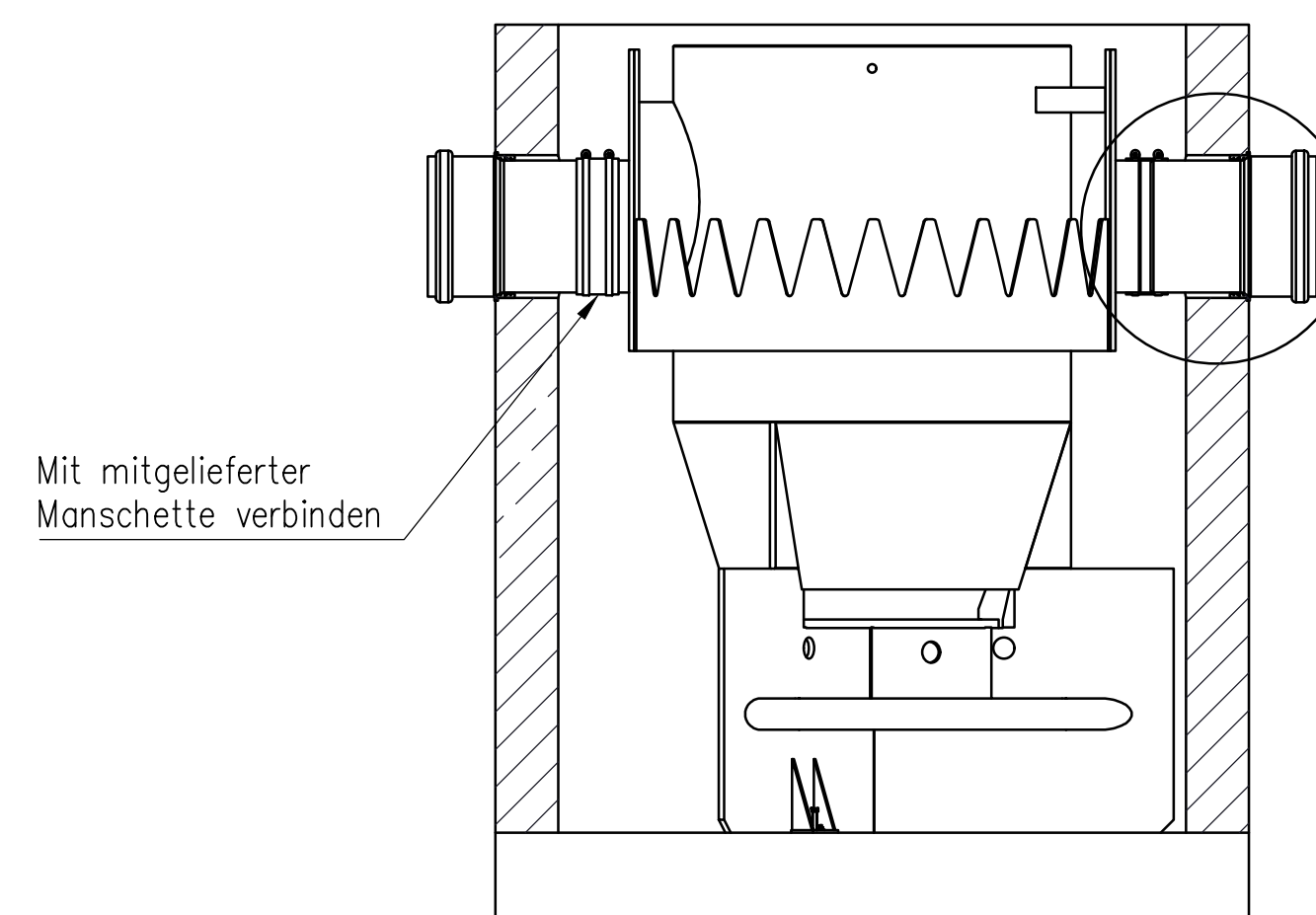
BIRCOhydroshark 1500  
Klasse A15 – D400




Hinweise:  
Die Schachtbauteile sind für die DIN EN 1919 und DIN V 4034-1 zugelassen.  
Die Verfüllung um den Schacht muss lagenweise eingebracht und gleichmäßig verdichtet werden.  
Für das Verlegen der Schachtteile geeignetes Verlegewerkzeug verwenden.  
Vor dem Zusammenstecken der Schachtteile die Auflagefläche und das Dichtungsband säubern, einnässen und mit Gleitmittel schmieren.  
Vor dem Verbinden der Rohre Muffe und Rohr säubern und mit Gleitmittel aufstreichen

Die Tragschichten müssen frostsicher und gemäß RSTO (aktuelle Ausgabe) ausgeführt werden. Es ist sicherzustellen, dass die Tragschicht so ausgeführt wird, dass diese setzungsfrei und für die auftretenden Kräfte geeignet ist.

### Detail Rohranschluss



Copyright nach ISO 16016 / Copyright in acc. to ISO 16016 / Copyright selon ISO 16016



**BIRCO GmbH**  
Herrenpfad 142  
76532 Baden-Baden

	Datum Date	Name Nom	Titel / titel / titre :
gez. des.  MaStab / Scale / Echelle: 1:20	14.01.2026	go	Einbaunleitung BIRCOhydroshark 1000 und 1500
CAD n. d.			
Zeichn. n. L:\00_AWT\01_ACAD\AWT\Einbau\EN14343\Schichtw_25222a			
N° plan			