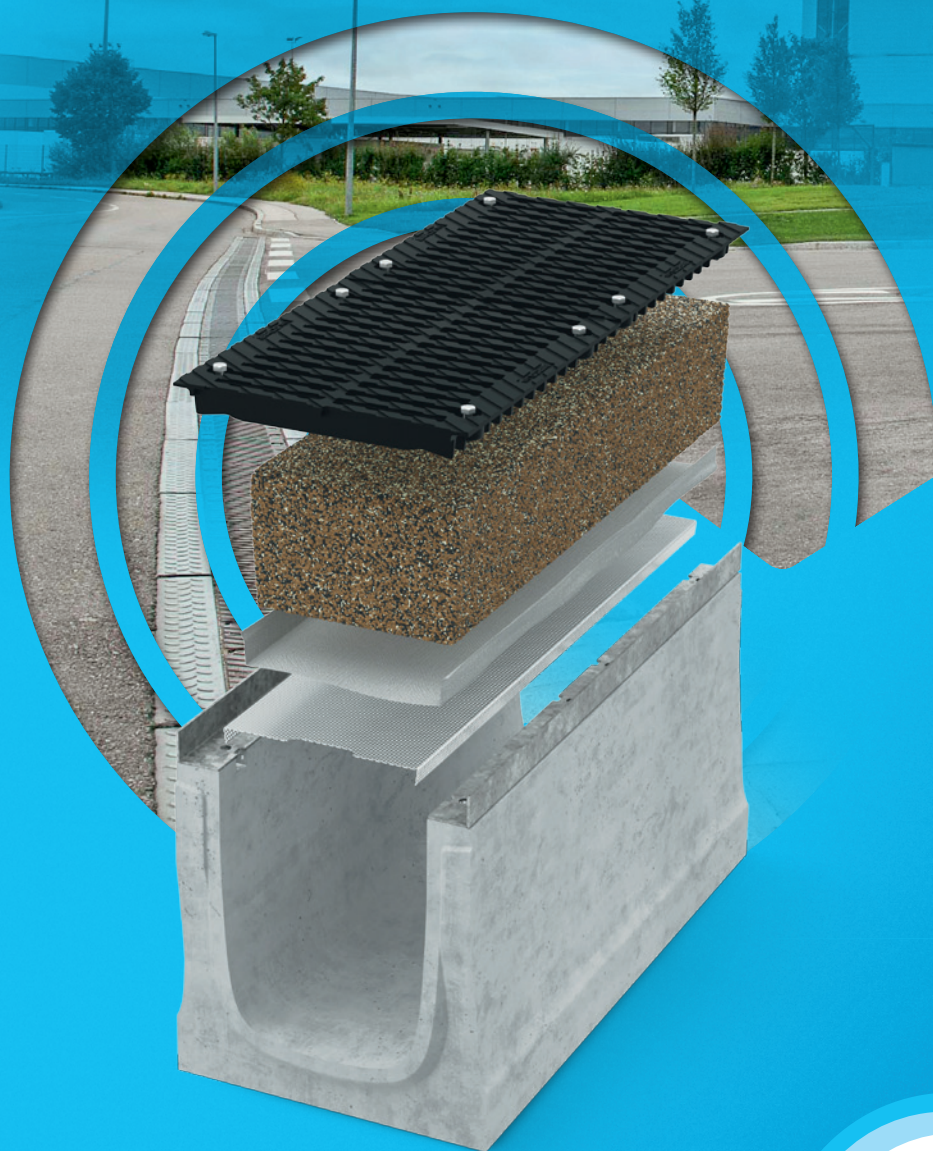


BIRCOevo[®]

FILTRATION IN REINFORM

Das dezentrale Filtersystem für wirksame Regenwasserbehandlung direkt in der Rinne



WEIL WASSER
WERTVOLL IST.

BIRCO
WATER CYCLE SOLUTIONS

Warum (be)handeln?

REGENWASSERSCHUTZ GEHT VOR. UND UNS ALLE AN.



Versiegelte Flächen prägen das Bild: Parkplätze, Logistikflächen, Straßen und Gewerbegebiete. Überall fließt Regenwasser ab, das unterwegs Schadstoffe aufnimmt wie Reifenabrieb, Mineralölkohlenwasserstoffe, Schwermetalle wie Zink und Kupfer, Mikroplastik und feinste Partikel.

Was unbehandelt in Gewässer oder das Grundwasser gelangt, richtet dauerhaften Schaden an. Gesetzgeber und Fachverbände reagieren: Die DWA-Regelwerke A 102, A 138 und M 179 definieren klare Anforderungen an die Behandlung von Niederschlagswasser. Und sie werden kontinuierlich angepasst.

Für Planer, Architekten und Bauträger bedeutet das: Oberflächenentwässerung reicht nicht mehr. Gefragt sind Systeme, die gleichzeitig ableiten und reinigen. Und die darüber hinaus platzsparend, wirtschaftlich und zukunftssicher sind. Der Filterzustand ist jederzeit durch einfache Sichtprüfung kontrollierbar.

Ein weiterer Vorteil: Viele bestehende BIRCO Rinnen lassen sich einfach mit BIRCOevo® nachrüsten – ohne Tiefbaueingriff, ohne neue Leitungsinfrastruktur. Nachhaltigkeit, die sich rechnet.

**BIRCOevo® INTEGRIERT DIE
FILTRATION DIREKT IN DIE RINNE**

Ohne separaten Behandlungsraum. Ohne Umwege.
Kostengünstig und effizient.

Was ist BIRCOevo®?

EIN SYSTEM. FÜNF EBENEN. VOLLSTÄNDIGE FILTRATION.

BIRCOevo® ist ein dezentrales Filtersystem, das passgenau in kompatible BIRCO Betonrinnen integriert wird. Es kombiniert Oberflächen- und Tiefenfiltration in einem kompakten Aufbau. Dezentral und direkt im Ablaufpfad des Regenwassers.

Das System besteht aus fünf aufeinander abgestimmten Komponenten:

1 ABDECKUNG GEMÄSS DIN EN 1433

+ Gewohnte Lastklassifizierung, volle Kompatibilität mit dem bestehenden BIRCO Rinnensystem

2 SUBSTRAT BIRCOtrialith®

+ Das speziell entwickelte Filtersubstrat aus drei aufeinander abgestimmten natürlichen Komponenten. Es hält Schadstoffe durch Adsorption und Ionenaustausch zurück – Schüttgut in Mindesthöhe 200 mm

3 GEOTEXTIL (VLIES)

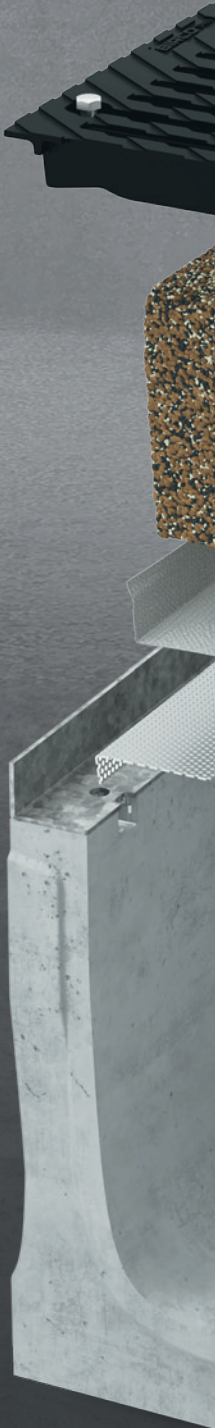
+ Verhindert das Austragen des Substrats in den Abflussquerschnitt und sorgt für gleichmäßige Durchströmung

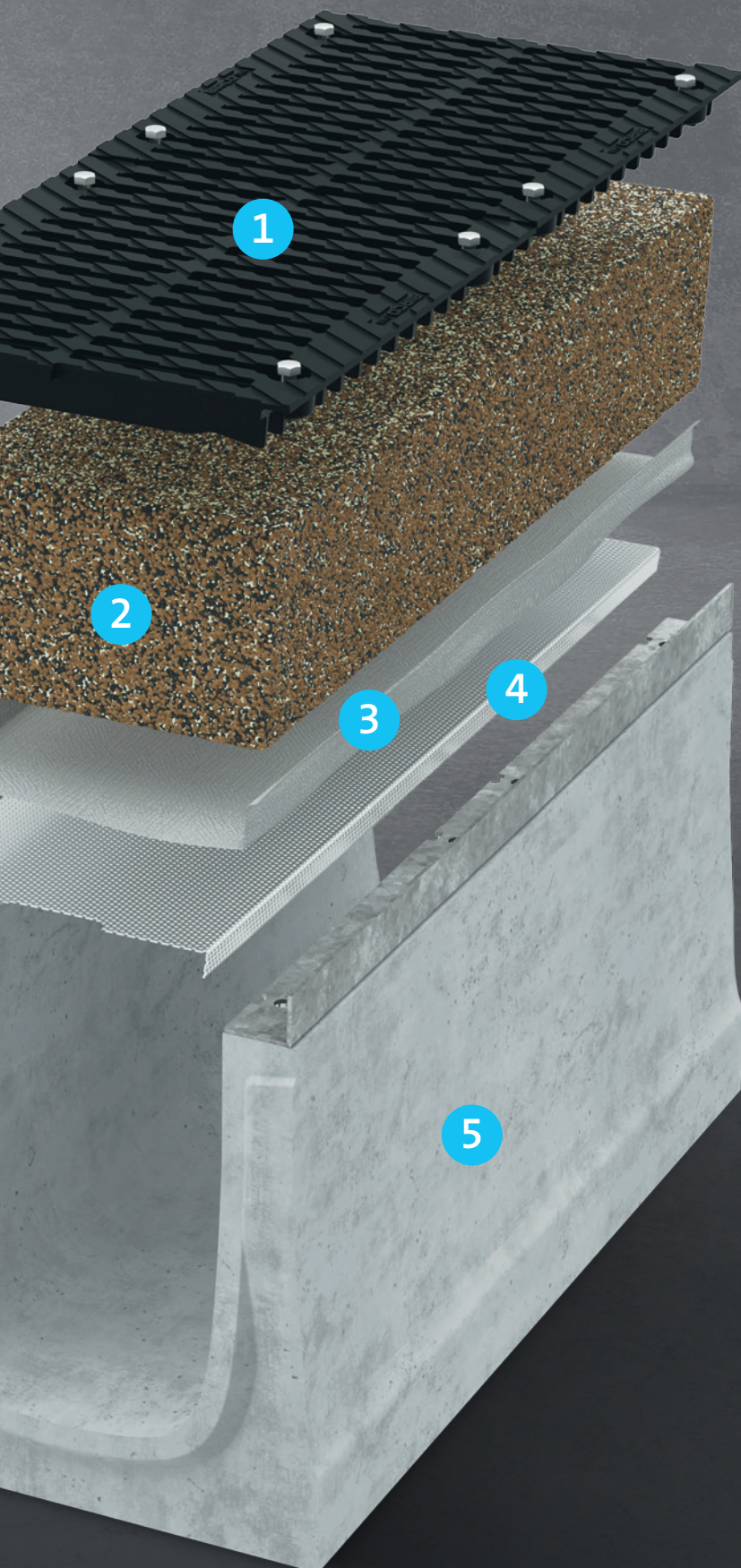
4 SUBSTRAT-AUFLAGERBLECH AUS EDELSTAHL (V2A)

+ Statisch dimensioniertes Edelstahl-Lochblech als Substratträger mit zwei Griffmulden für einfaches Handling. Verfügbar in zwei Kantungsvarianten bzw. zwei Stärken (1,5 oder 3,0 mm), je nach Nennweite

5 RINNE AUS BETON GEMÄSS BELASTUNGSKLASSEN NACH DIN EN 1433

+ Kompatible BIRCO Betonrinnen mit Platz für eine Substrathöhe von mindestens 200 mm. Einsetzbar im Neubau. Oder zur Nachrüstung, sofern die erforderliche Aufbauhöhe vorhanden ist (siehe Seite 8)





-
- + Bauaufsichtliche Zulassung beantragt (DIBt)
 - ▲ VORAUSSICHTLICH VERFÜGBAR AB SOMMER 2026
 - + DWA-konform nach Merkblatt A 102, A 138 und M 179
-

Warum BIRCOevo®?

FÜNF GRÜNDE, DIE ÜBERZEUGEN

1. MEHR FLÄCHE PRO METER

Durch die größere Anschlussfläche gegenüber vergleichbaren Filtersystemen auf dem Markt leistet BIRCOevo® mehr auf weniger Strecke. Weniger Rückstaugefahr (bei Prüfung bis 125 l/(s ha) keinerlei Rückstau), höhere Durchflussfähigkeit und geringere Kosten je behandelterm Quadratmeter.

2. BREITES PORTFOLIO FÜR NAHEZU JEDEN BEDARF

Mit vier kompatiblen Rinnenfamilien in den Nennweiten 100 bis 520 mm und einer Vielzahl an Konfigurationsmöglichkeiten deckt BIRCOevo® ein breites Spektrum an Planungsaufgaben und Einsatzgebieten ab. Ob leichte Verkehrsfläche oder hochbelastete Industrieanlage, für fast jede Anforderung gibt es eine passende BIRCOevo® Lösung.

3. NACHRÜSTBAR IM BESTAND

Bestehende BIRCO Rinnen lassen sich einfach mit dem evo-Filtersystem ausrüsten. Vorausgesetzt, die Aufbauhöhe für mindestens 200 mm Filtrat ist im Entwässerungssystem möglich. Das spart Kosten und ermöglicht eine wirtschaftliche Systemsanierung ohne Tiefbaueingriff.

4. NENNWEITEN, DIE DER WETTBEWERB NICHT BIETET

Mit der Nennweite NW 100 (BIRCOsir® 100) setzt BIRCOevo® ein klares Alleinstellungsmerkmal. Wer auf engstem Raum filtern muss, findet hier eine Lösung. Ohne Kompromisse.

5. FILTERLEISTUNG WEIT ÜBER NORM

Unabhängige Prüfungen belegen: BIRCOevo® übertrifft die normativen Anforderungen deutlich in allen relevanten Parametern.



Das Filtersubstrat

BIRCOtriolith®: DAS HERZSTÜCK DER FILTRATION



Die Filterwirkung von BIRCOevo® steht und fällt mit dem richtigen Substrat. Deshalb hat **BIRCO** ein eigenes Filtersubstrat entwickelt: BIRCOtriolith® – eine auf das System abgestimmte Schüttung aus drei natürlichen Komponenten, die gemeinsam ein breites Spektrum an Schadstoffen zurückhalten.

BIRCOtriolith® ist eine eingetragene BIRCO Eigenmarke und ausschließlich für den Einsatz im BIRCOevo® Filtersystem vorgesehen. Die Filterleistung ist unabhängig geprüft und übertrifft die normativen Anforderungen in allen relevanten Parametern.

BIRCOtriolith® ENTFERNT FOLGENDE STOFFE:

- + Abfiltrierbare Stoffe (bis AFS63)
- + Reifenabrieb
- + Mikroplastik
- + Mineralölkohlenwasserstoffe (MKW)
- + Polyzyklische aromatische Kohlenwasserstoffe (PAK)
- + Schwermetalle (z. B. Zink, Kupfer)



STANDZEIT UND WARTUNG

BIRCOtriolith® erreicht eine Standzeit von bis zu 10 Jahren, abhängig von den projektspezifischen Schadstofffrachten und dem gewählten Wartungsintervall. Regelmäßige Inspektion und Wartung sind Voraussetzung für die dauerhafte Filterleistung.

Die detaillierte Wartungsanleitung gemäß DIBt-Zulassung steht unter www.birco.de/downloads/wartungsanleitungen zum Download bereit.



LIEFERFORMEN

- + Big Bag: ca. 1 m³ – für größere Projekte und rationelle Verarbeitung
- + Sackware: 20-Liter-Gebinde – für kleinere Mengen und Nachfüllbedarf



INDIVIDUELLE ANPASSUNGEN

Für besondere Anwendungsfälle sind auf Anfrage individuelle Substratmischungen sowie eine projektspezifische Anpassung des Geotextils möglich.

Wichtiger Hinweis: Die bauaufsichtliche Zulassung (beantragt – voraussichtlich verfügbar ab Sommer 2026) gilt ausschließlich für den Einsatz von BIRCOtriolith® in der Standardkonfiguration. Bei individuellen Substratmischungen kann die Zulassung unter Umständen nicht angewendet werden.

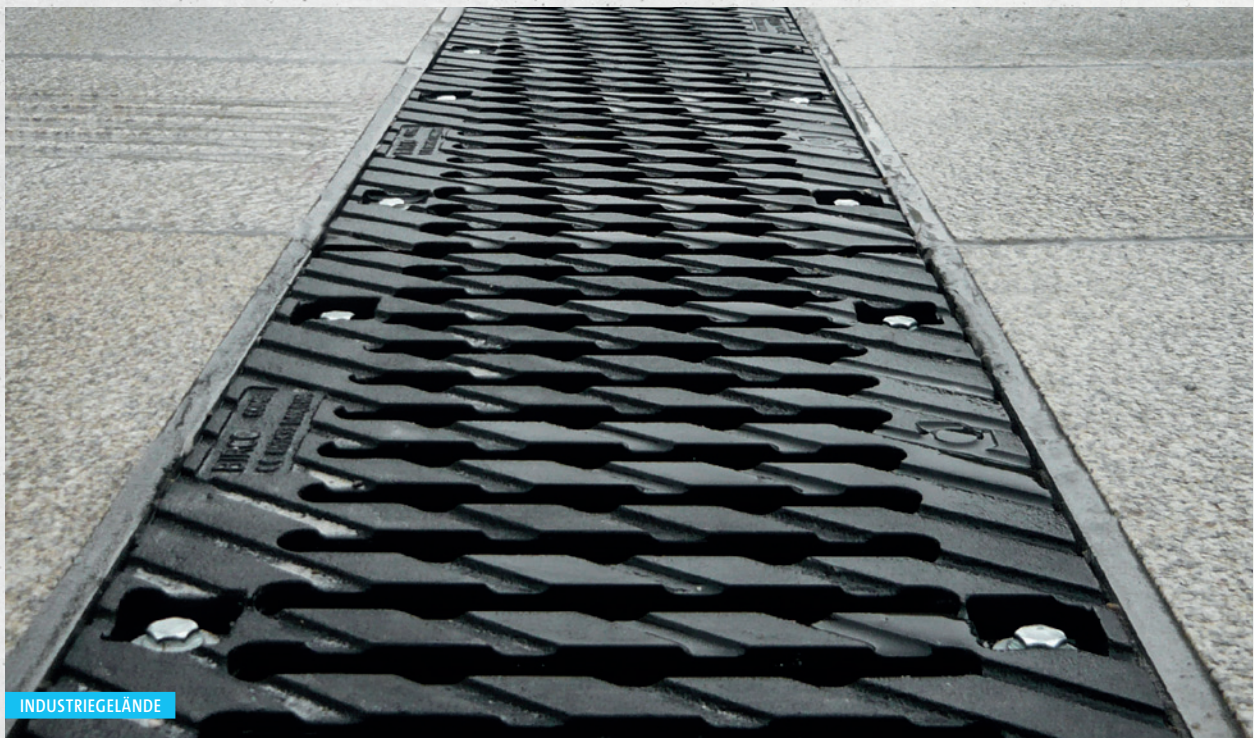
Einsatzbereiche & Kompatibilität

OB NEUBAU ODER SANIERUNG: BIRCOevo® PASST

BIRCOevo® ist für den Einsatz überall dort konzipiert, wo versiegelte Flächen Regenwasser in Entwässerungsrinnen ableiten und dieses Wasser vor der Einleitung oder Versickerung behandelt werden muss.

TYPISCHE EINSATZBEREICHE:

- + Stark frequentierte Verkehrs- und Parkflächen
- + Logistikzentren und Gewerbeflächen
- + Industriegebiete
- + Kommunale Erschließungsflächen
- + Geeignet für Behandlung von Flächen nach Kat II (DWA-A 102) und KAT III (DWA-A 138)



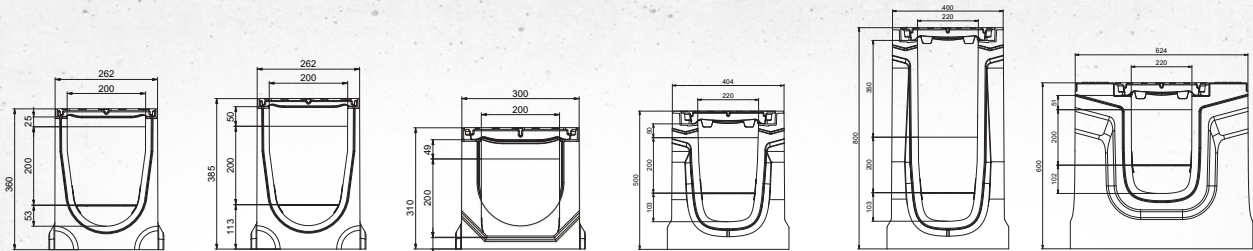
BESTANDSSANIERUNG

Bestehende BIRCO Rinnen, die die Mindestaufbauhöhe erfüllen, können ohne aufwendige Baumaßnahmen mit dem BIRCOevo® System nachgerüstet werden. So lassen sich auch ältere Entwässerungsanlagen auf den Stand aktueller DWA-Anforderungen bringen.

BIRCOevo®

ARTIKELÜBERSICHT:

SETS



BIRCOLight® evo NW 200-10/O

BIRCOLight® evo NW 200-15/O

BIRCOsir® evo NW 200 AS-20/O

BIRCOmax-i® evo NW 220 - BH 500

BIRCOmax-i® evo NW 220 - BH 800

BIRCOmassiv evo NW 220 - BH 600

NW	BELASTUNGS- KLASSE	PRODUKTE BIRCOevo®	BAUHÖHE	ART.-NR.	ANSCHLUSSFLÄCHE A_{red} [m ²]	LÄNGE [mm]	BREITE OBEN [mm]	BREITE UNTEN [mm]
100	C 250	BIRCOsir® evo	370	552003072	6,6	1000	200	205
	D 400			552003074	6,6			
	E 600			552003075	6,6			
	F 900			552003078	6,6			
200/220	C 250	BIRCOLight triloc® evo	360	552122872	13,3	1000	262	294
	D 400			552122874	13,3			
	C 250	BIRCOLight triloc® evo	385	552122972	13,3	1000	262	294
	D 400			552122974	13,3			
	E 600	BIRCOsir® evo	410	552023274	13,3	1000	300	332
	F 900			552023278	13,3			
	D 400	BIRCOmax-i® evo	500	55682052974	14,4	3000	400	440
	E 600			55682052975	14,4			
	F 900			55682052978	14,4			
	D 400	BIRCOmax-i® evo	800	55682082974	14,5	3000	400	440
	E 600			55682082975	14,5			
	F 900			55682082978	14,5			
	D 400	BIRCOmassiv evo	600	551621874	14,5	3000	570	610
	F 900			551621875	14,5			
F 900	551621878			14,5				
300/320	D 400	BIRCOLight triloc® evo	400	552132874	19,9	1000	363	395
	D 400	BIRCOmax-i® evo	600	55683062974	21,0	3000	500	540
	E 600			55683062975	21,0			
	F 900			55683062978	21,0			
	D 400	BIRCOmax-i® evo	800	55683082974	20,8	3000	500	540
	E 600			55683082975	20,8			
	F 900			55683082978	20,8			
	D 400	BIRCOsir® evo	550	552032874	21,2	1000	450	490
	E 600			552032875	21,2			
F 900	552032878			21,2				

SETS

NW	BELASTUNGS- KLASSE	PRODUKTE BIRCOevo®	BAUHÖHE	ART.-NR.	ANSCHLUSSFLÄCHE A _{red} [m ²]	LÄNGE [mm]	BREITE OBEN [mm]	BREITE UNTEN [mm]
420	D 400	BIRCOmax-i® evo	700	55684072974	27,4	3000	600	640
	E 600			55684072975	27,4			
	F 900			55684072978	27,4			
	D 400	BIRCOmax-i® evo	1000	55684102974	27,4	3000	600	640
	E 600			55684102975	27,4			
	F 900			55684102978	27,4			
	D 400	BIRCOmax-i® evo	1200	55684122974	27,4	3000	600	640
	E 600			55684122975	27,4			
	F 900			55684122978	27,4			
	D 400	BIRCOsir® evo	550	552042874	27,9	1000	550	590
	E 600			552042875	27,9			
	F 900			552042878	27,9			
520	D 400	BIRCOmax-i® evo	800	55685082974	34,1	3000	700	740
	E 600			55685082975	34,1			
	F 900			55685072978	34,1			
	D 400	BIRCOmax-i® evo	1000	55685102974	34,1	3000	700	740
	E 600			55685102975	34,1			
	F 900			55685102978	34,1			
	D 400	BIRCOmax-i® evo	1200	55685122974	34,1	3000	700	740
	E 600			55685122975	34,1			
	F 900			55685122978	34,1			
	D 400	BIRCOsir® evo	550	552052874	34,6	1000	650	690
	E 600			552052875	34,6			
	F 900			552052878	34,6			

NIVELLIERSCABLONE FÜR SUBSTRAT UND SUBSTRATAUFLAGE

NW	PRODUKTE BIRCOevo®	BAUHÖHE	ART.-NR.
100	BIRCOsir® evo	370	552003010
200/220	BIRCOLight triloc® evo	360	552122810
	BIRCOLight triloc® evo	385	552122910
	BIRCOsir® evo	410	552023210
300/320	BIRCOmax-i® evo	500	55682052910
	BIRCOmax-i® evo	800	55682082910
	BIRCOmassiv evo	600	551621810
	BIRCOLight triloc® evo	400	552132810
	BIRCOmax-i® evo	600	55683062910
420	BIRCOmax-i® evo	800	55683082910
	BIRCOsir® evo	550	552032810
	BIRCOmax-i® evo	700	55684072910
	BIRCOmax-i® evo	1000	55684102910
520	BIRCOmax-i® evo	1200	55684122910
	BIRCOsir® evo	550	552042810
	BIRCOmax-i® evo	800	55685082910
	BIRCOmax-i® evo	1000	55685102910
	BIRCOmax-i® evo	1200	55685122910
	BIRCOsir® evo	550	552052810

FILTERGRANULAT

PRODUKTE BIRCOevo®	ART.-NR.
BIRCOtrilith® (Säcke 20 Liter)	5560002
BIRCOtrilith® (Big Bags 1 m ³)	5560001

Einbau & Montage

EINFACH. PRÄZISE. NORMENGERECHT.

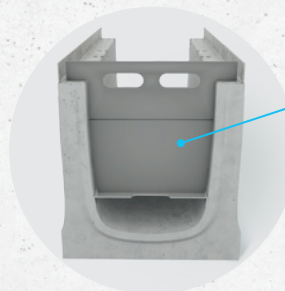
Der Einbau von BIRCOevo® ist systematisch aufgebaut und lässt sich effizient auf der Baustelle umsetzen. Für jeden kompatiblen Rinnentyp steht eine rinnenspezifische Nivellierschablone zur Verfügung.

Einbau in vier Schritten

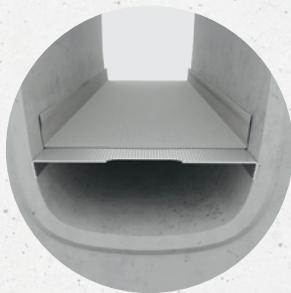
1

AUFLAGERBLECH EINSETZEN

Das Edelstahl-Lochblech (V2A) wird in den Rinnenkörper einglegt. Die beidseitigen Griffmulden erleichtern das Handling. Die Nivellierschablone gewährleistet den kraftschlüssigen, waagerechten Sitz des Blechs.



Nivellierschablone



2

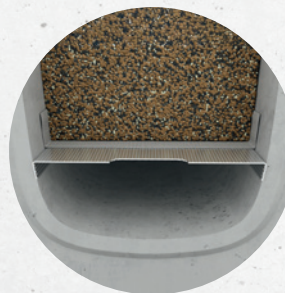
VLIES AUFLEGEN

Das Geotextil wird auf dem Auflagerblech positioniert und verhindert das Austragen des Substrats in den Abflussquerschnitt.

3

BIRCOTriolith® EINFÜLLEN UND NIVELLIEREN

Das Filtersubstrat wird in den Rinnenkörper geschüttet. Die Nivellierschablone dient als Abziehschablone: Sie wird entlang der Rinne geführt und stellt die normgerechte Substrathöhe von mindestens 200 mm präzise sicher.



Die BIRCOevo® Nivellierschablone übernimmt zwei Funktionen in einem:

- + Sichere Positionierung des Auflagerbleches (kraftschlüssiger, waagerechter Sitz)
- + Exaktes Nivellieren des Filtersubstrats auf die erforderliche Einbauhöhe

Verfügbar als individuell auf den jeweiligen Rinnentyp abgestimmte Nivellierschablone.



4

ABDECKUNG MONTIEREN

Die geeignete Abdeckung gemäß DIN EN 1433 wird aufgelegt und befestigt. Das System ist einbaufertig. Das System ist funktionsbereit.

BIRCO GmbH
Herrenpfädel 142
76532 Baden-Baden
Tel. +49 7221 5003 0
Fax +49 7221 5003 1149
E-Mail info@birco.de
www.birco.de

WEIL WASSER WERTVOLL IST.

Erfahren Sie mehr über BIRCOevo® und finden Sie das passende Rinnensystem für Ihr Projekt.



www.birco.de/bircoevo

BIRCOevo®



[linkedin.com/company/birco-gmbh/](https://www.linkedin.com/company/birco-gmbh/)



[xing.com/companies/bircogmbh](https://www.xing.com/companies/bircogmbh)



[facebook.com/birco.rinnensysteme](https://www.facebook.com/birco.rinnensysteme)



[instagram.com/birco_drainage](https://www.instagram.com/birco_drainage)



[youtube.com/BircoDeutschland](https://www.youtube.com/BircoDeutschland)



www.baufragen.de



www.bauspot.de



www.ausschreiben.de



www.heinze.de



www.birco.de/newsletter

Deutsches
Institut
für
Bautechnik

DIBt



Mitglied der
DGNB

Deutsche Gesellschaft für Nachhaltiges Bauen
German Sustainable Building Council

© Copyright

Alle Rechte vorbehalten. Text, Bilder, Grafiken unterliegen dem Schutz des Urheberrechts und anderer Schutzgesetze. Kopieren, Nachbau oder Nachahmung ist, auch wenn hierfür keine besonderen Schutzrechte bestehen, nur mit der schriftlichen Genehmigung durch die BIRCO GmbH gestattet.